



MTA Aranda

MATKASUUNNITELMA

Combine 1 leg 1 GOF, 1/2016

18. - 21.1.2016

Matkan kuvaus

Suomenlahden kemiallisten ja fysikaalisten parametrien (lämpötila, suolaisuus, liuennut happi, rikkivety, ravinteet ja liuennut/dispergoitunut öljy) seuranta HELCOM Combine- ja EU:n meristrategiadirektiivin ohjelman mukaisesti. Suolapulssin tilanteeseen liittyvää aineistoa kerätään.

Lisäksi

* vesinäytteenottoa fosforitutkimuksiin * pohjaveden ajallisten muutosten mittauksia * optisia mittauksia * aaltopojun huolto

Retkikunta:

Matkanjohtaja: Harri Kankaanpää -
CTD-vastaava:
Pääkemisti:
ATK-vastaava:

Retkikunnassa 12 henkilöä.

Lähtösatama: HELSINKI
Lähtöaika: maanantai 18.01.2016 klo. 12:30

Matkanopeus: 10,0 solmua
Keskimääräinen pisteellöoloaika: 2 h 0 min.

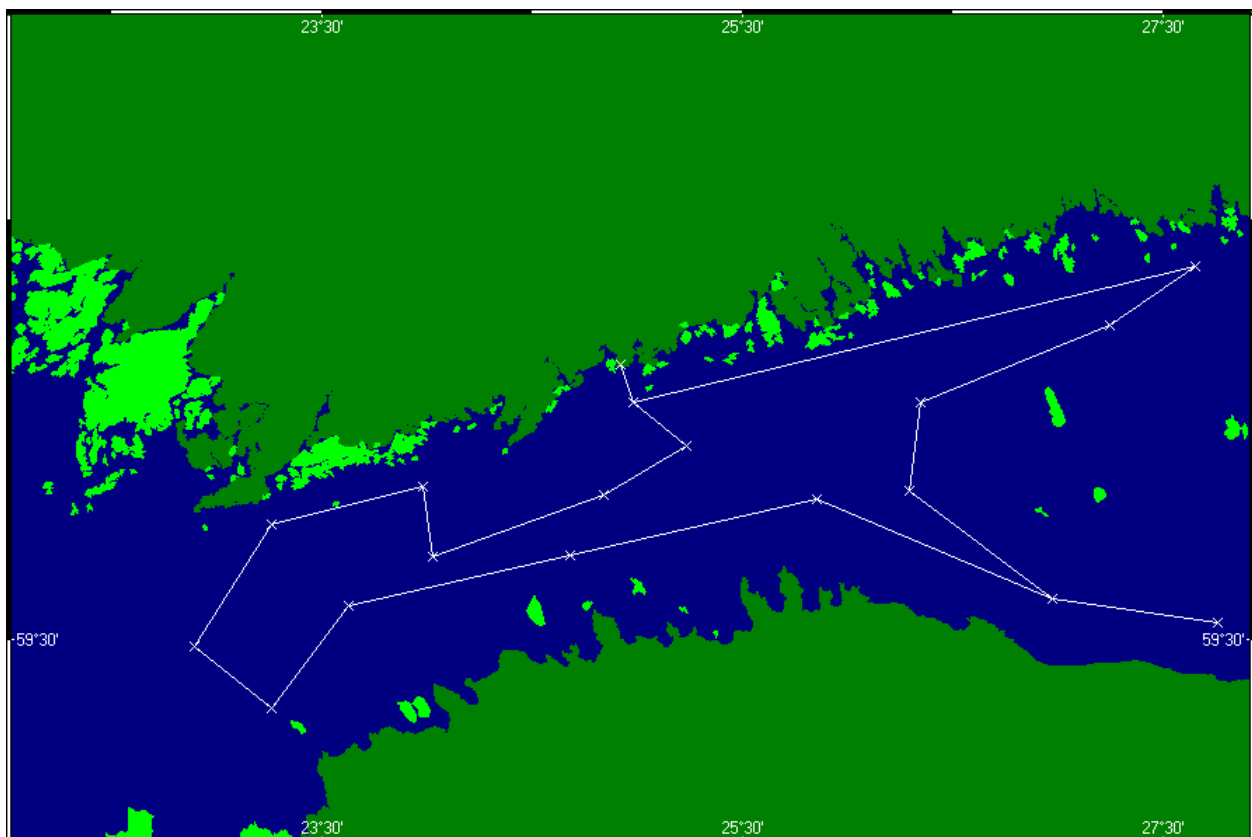
Paluusatama: HELSINKI
Paluu aika: torstai 21.01.2016 klo. 17:04

Matkan kesto: 3 vrk 4 h 34 min
Matkan pituus: 466,06 merimailia
Havaintopisteitä 19 kpl. Pisteet, joiden nimi on "P" ovat kauttakulkupisteitä.

Reitti:

Nro	Piste	Lat	Long	Syvyy s	hh:mm	Tuloaika		Kesto	Nopeus
		[WGS-84]		[m]		pv	pp.kk.vvvv	hh:mm	solmua
0	HELSINKI	60°09.55'	24°55.37'	0	12:30	ma	18.01.2016	0:00	S 10,0
1	39A	60°04.01'	24°58.81'	41	13:04	ma	18.01.2016	2:00	S 10,0
2	AALTO_HKI	59°57.90'	25°14.10'	62	16:03	ma	18.01.2016	2:00	S 10,0
3	LL7	59°50.79'	24°50.27'	100	19:26	ma	18.01.2016	3:00	S 10,0
4	LL9	59°42.01'	24°01.81'	69	01:02	ti	19.01.2016	2:00	S 10,0
5	XII3	59°52.01'	23°58.81'	38	04:03	ti	19.01.2016	1:30	S 10,0
6	UUS-23_	59°46.61'	23°15.77'	60	07:46	ti	19.01.2016	1:30	S 10,0
7	LL12	59°29.01'	22°53.81'	82	11:21	ti	19.01.2016	2:30	S 10,0
8	F62	59°20.01'	23°15.81'	95	15:18	ti	19.01.2016	2:30	S 10,0
9	JML	59°34.91'	23°37.61'	80	19:39	ti	19.01.2016	2:00	S 10,0
10	GF1	59°42.30'	24°40.93'	84	00:56	ke	20.01.2016	2:00	S 10,0
11	GF2	59°50.31'	25°51.41'	84	06:34	ke	20.01.2016	1:30	S 10,0
12	F45C	59°36.00'	26°58.50'	51	11:45	ke	20.01.2016	1:30	S 10,0
13	GF4	59°32.58'	27°45.91'	35	15:40	ke	20.01.2016	1:30	S 10,0
14	F45C	59°36.00'	26°58.50'	51	19:36	ke	20.01.2016	0:00	S 10,0
15	Trilat WP	59°51.51'	26°17.69'	?	22:10	ke	20.01.2016	0:00	S 10,0
16	LL3A	60°04.03'	26°20.80'	68	23:26	ke	20.01.2016	1:30	S 10,0
17	XV1	60°15.00'	27°14.82'	64	03:50	to	21.01.2016	1:30	S 10,0
18	KYVY 8A	60°23.28'	27°39.48'	?	06:49	to	21.01.2016	1:30	S 10,0
19	39A	60°04.01'	24°58.81'	41	16:31	to	21.01.2016	0:00	S 10,5
20	HELSINKI	60°09.55'	24°55.37'	0	17:04	to	21.01.2016	0:00	S 10,5

Reittikartta:



Matkasuunnitelma on tulostettu 15.01.2016 klo. 16:27.